



Para marcações e outras
informações, contacte-nos:

MUSEU DE MARINHA
Praça do Império
1400-206 Lisboa
geral@museumarinha.pt

Tel.: 213620019
213660224
Fax: 213631987

educativa@museumarinha.pt

<http://museu.marinha.pt>

vem descobrir
comigo!



*Entre ventos e marés,
o barulho da madeira a
ranger, o sal a fazer
cócegas no nariz e na
ponta da língua, o sol nos
olhos... O passeio entre
caravelas e pimenta, o
lápiz a fazer de compasso,
a tesoura a cortar a rota
no papel*



DESCOBRIR O MUSEU DE MARINHA

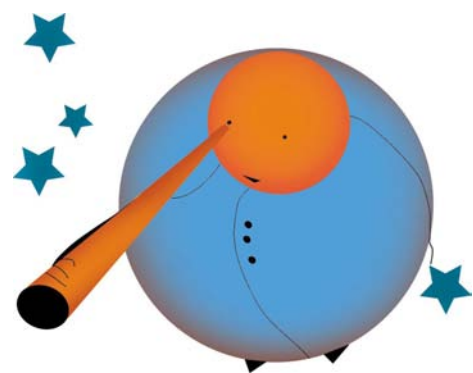
O **Museu de Marinha** é conhecido pela qualidade e diversidade das suas Colecções. Para além da História, todas as actividades Humanas ligadas ao mar e à navegação têm aqui um lugar especial: os transportes, a pesca, a construção naval, o lazer, a defesa e o papel da Marinha Portuguesa.

Este ano lectivo abre-se uma nova abordagem ao Mundo Náutico, através de visitas temáticas e oficinas didácticas. O conteúdo curricular de qualquer área disciplinar pode encontrar no Museu de Marinha espaço para desenvolver e complementar o ensino formal da Escola. Contacte a Extensão Educativa para saber como pode recorrer ao nosso apoio na preparação das Visitas de Estudo e no desenvolvimento de projectos especiais.

As **visitas temáticas** podem oferecer uma panorâmica do Museu, focar uma sala ou explorar um tema mais específico. Na Sala dos Descobrimientos propomos aos grupos uma verdadeira viagem no tempo, ao sabor das conquistas náuticas. No entanto, entre as suas catorze salas, encontra-se igual número de destinos únicos que fazem do Museu um porto de escala obrigatório.

As **Oficinas didácticas**, como complemento das visitas temáticas, oferecem um espaço informal e lúdico, onde as colecções do Museu e os conhecimentos que estas testemunham, ganham novos significados por meio da experiência, da criação e do trabalho em equipa.

Através de marcação prévia, poder-se-á escolher entre duas propostas que se destinam a alunos do 2º ciclo e têm como tema central a Descoberta Marítima:



e eu
???!!!



A Oceana é a irmã mais nova do Vasquinho e ainda não anda na Escola. É visita habitual no Museu, porque a Extensão Educativa apoia todas as instituições e as famílias que queiram navegar pelas histórias que o Mar tem para nos contar.

Instrumentos Náuticos.

Depois da visita à Sala dos Descobrimientos, onde os alunos exploram as colecções através de materiais de apoio, estes terão oportunidade de utilizar os instrumentos náuticos e vestir, por uma hora, a pele dos Navegadores!

Bússola. Após navegar pela Sala dos Descobrimientos, poderão os alunos aprender na nossa oficina a fazer uma bússola e a desenhar a sua rosa-dos-ventos.

